

Atexco
Ecuador

Modelo X Plus

IMPRESORA TEXTIL DIGITAL PARA
SUBLIMACIÓN DE ALTA VELOCIDAD

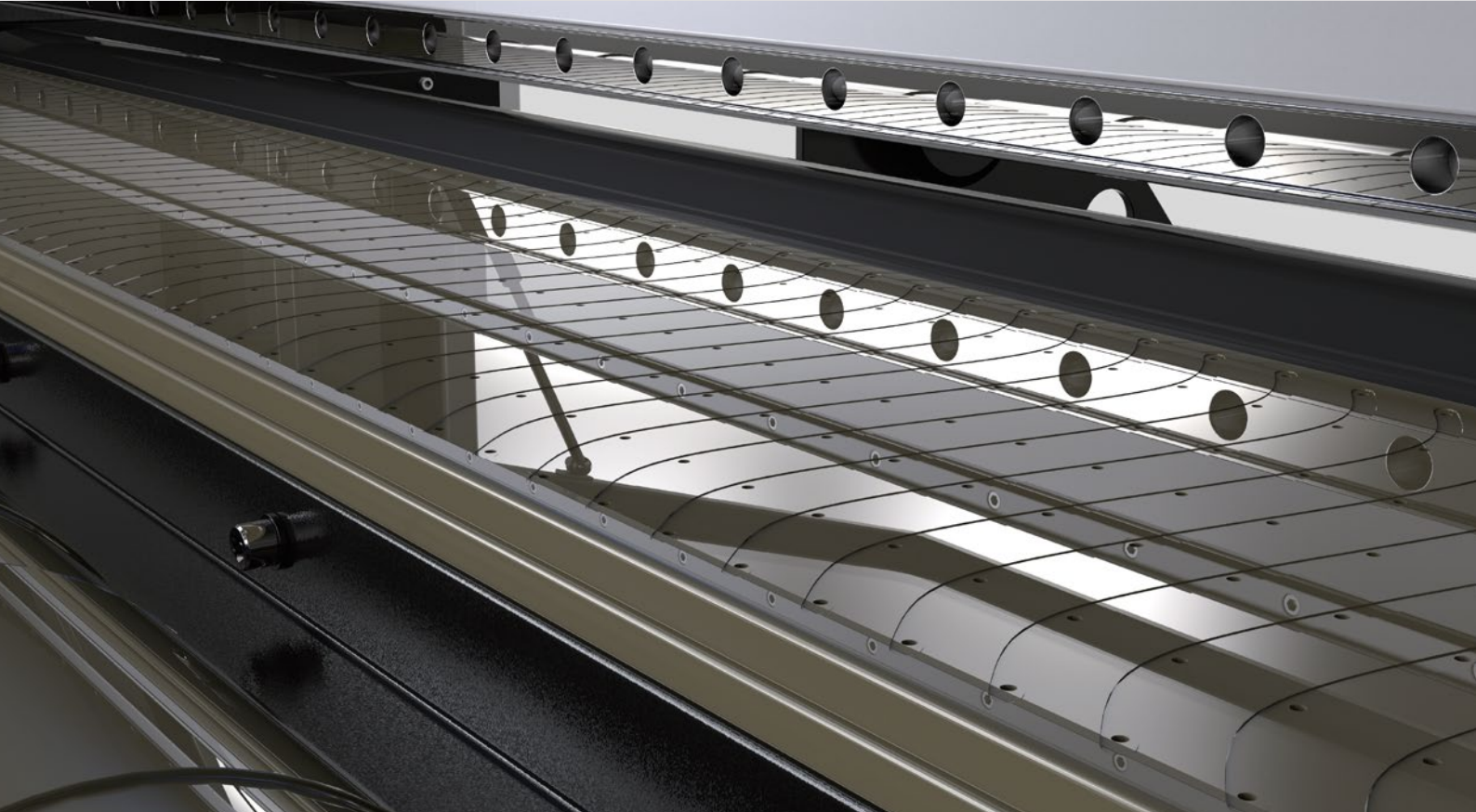


¿Por qué Modelo X Plus?



- Ahorro en Mano de Obra: Rendimiento industrial, requiere poca atención mientras trabaja.
- Ahorro en Papel: Imprime en papel de hasta 18g.
- Ahorro en Cabezales: Nuevo Cabezal Kyocera; mayor tiempo de vida útil. Promedio de costo: 0.015\$/metro lineal.
- Ahorro en Tinta: Mayor densidad de color con secado más rápido.
- Seguridad: Cuerpo totalmente cubierto, con certificado CE, para protección total del operador.

Velocidad



- Dos rieles guía con motor lineal.
- Velocidad del carro: 2.2 m/s con impresión estable.
- La velocidad del carro en impresoras comerciales es de 0.8 m/s, en el Modelo X Plus es **2,75** veces más rápida.

Estructura



- Una sola viga de aluminio, controla una desviación mínima de **0.05** mm.
- Facilita el control en la impresión de cualquier diseño, incluso de los patrones más nítidos y definidos.
- **20%** mayor definición contra modelo anterior.

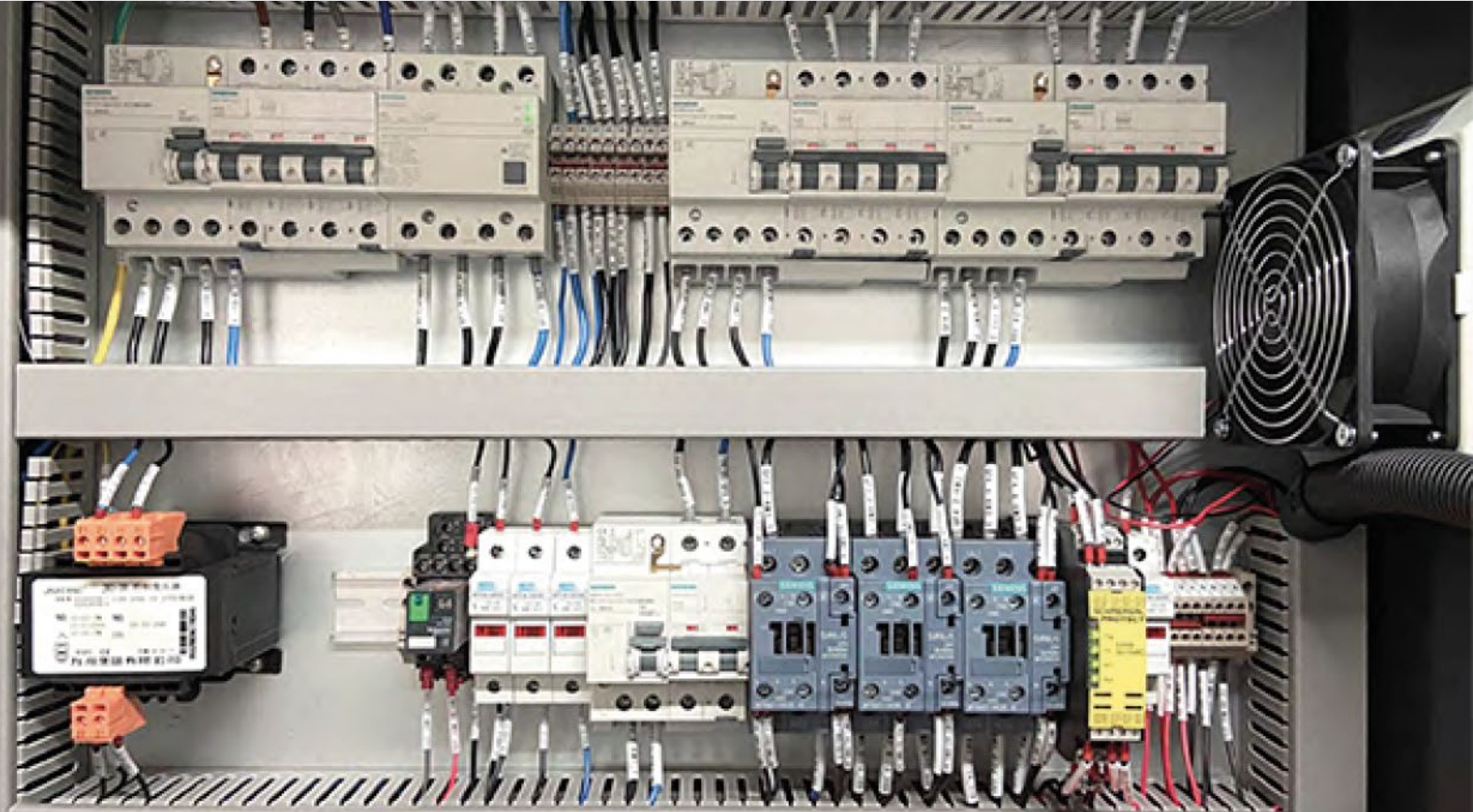


Fuerza



- Chasis con placa de acero carbonizado de **14** mm.
- La nitidez y definición permanecerán todo el año con jornadas de impresión de 24 horas diarias.
- Chasis con vida larga. Ahorra costos.
- **15%** más fuerte que el modelo anterior.
- Impresoras comerciales usan **8** mm de chasis prefabricado.

Estabilidad



- Set electrónico completo de marca **Siemens**.
- Cabina electrónica aislada. Lejos de la contaminación por tinta.

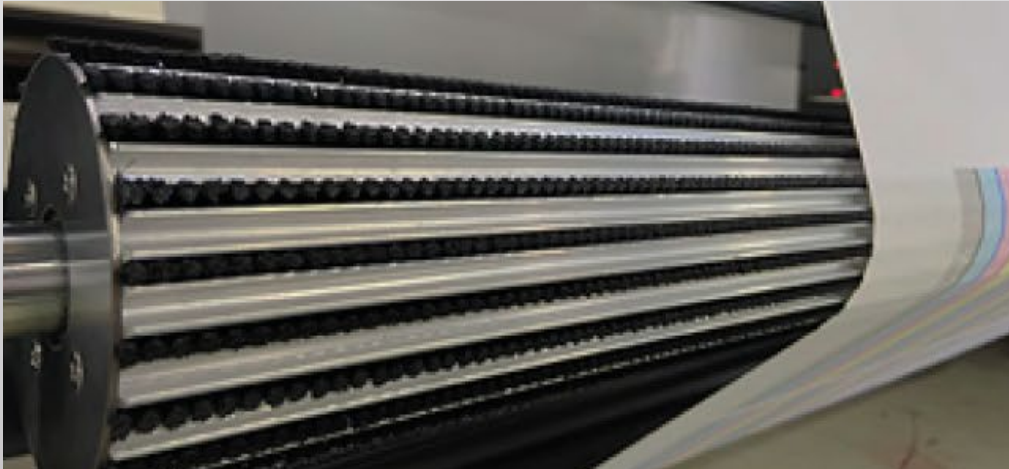


 **KYOCERA**

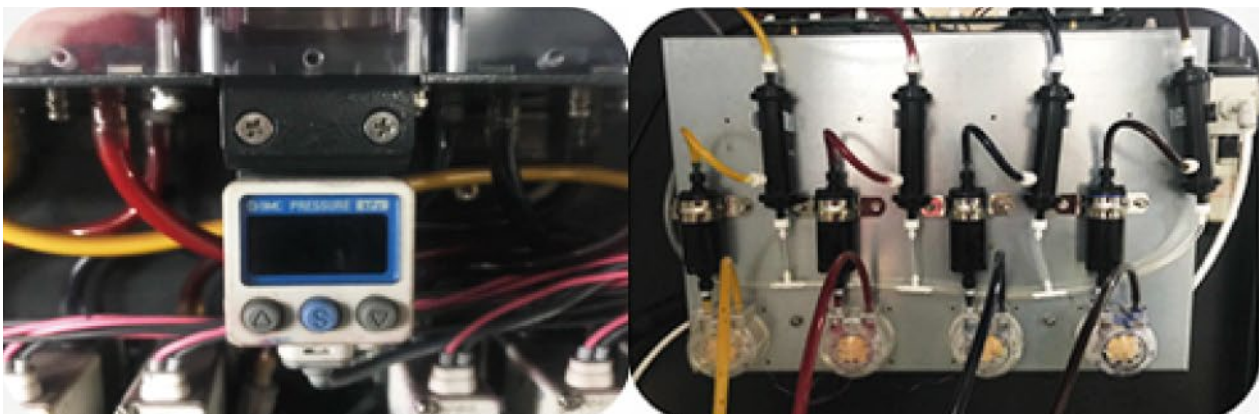
- Última generación de cabezales industriales.
- Solo las mejores marcas pueden estar juntas.



- Avance, rebobinado y desenrollado, todos manejados por servomotores.
- Servomotor de alta potencia.
- El costo es **2** veces mayor al costo de un motor normal.



- Rodillo principal engomado para agarre extra.
- Equipado con sistema de rodillo con triple peine.
- Alta velocidad, menos arrugas.



Sistema de suministro de tinta

Tomado del modelo Atexco VEGA; sistemas de filtrado de tinta, desgasificación y control dinámico positivo/negativo, para asegurar estabilidad y colores uniformes siempre.

Especificaciones MODELO X Plus

Modelo		8B-4	8U-8	2608B-4	3208B-4
Tecnología de Impresión		Impresión Piezoeléctrica Industrial DOD (Drop on Demand)			
Cabezales de Impresión y Cantidad		8 Cabezales Kyocera			
Máximo Ancho de Impresión		1820 mm	1820 mm	2600 mm	3200 mm
Material Compatible		Papel de Sublimación			
Sistema de Tinta	Tinta	Tinta de Sublimación			
	Colores	C M Y K	C M Y K O B L K L M M F Y F	C M Y K	C M Y K
	Tamaño del Depósito	10L / color			
Máximo Ancho del Papel		1850 mm	1850 mm	2600 mm	3200 mm
Modo de Impresión (Velocidad en metros lineales por hora)	Ancho para prueba de velocidad	1.5 m	1.5 m	2.6 m	3.2 m
	Modo 1 (300 1 Pasada)	420 m/h	250 m/h	370 m/h	310 m/h
	Modo 2 (508 1 Pasada)	320 m/h	180 m/h	330 m/h	265 m/h
	Modo 3 (300 2 Pasadas)	230 m/h	130 m/h	185 m/h	170 m/h
Condiciones Ambientales	Humedad	55%–70%			
	Temperatura	22°C–28°C			
Max. Diámetro y Peso del Rollo (Alimentador)		800 mm/700 kg		1000 mm/1500 kg	
Max. Diámetro y Peso del Rollo (Recogedor)		400 mm/300 kg		400 mm/ 300 kg	
Sistema Operativo		WIN 10			
Configuración del Computador		i5–12500 CPU/16G/1T/64 bit			
Display		Interfaz usuario-máquina			
Interfaz		Fibra óptica de 1000 MB			
Software	Software del Servidor	AJet Server			
	Rip Software	Standard AJet RIP o Terceros (NeoStampa)			
Formato de Imagen		Formato de Archivo: JPEG/TIF/BMP; Formato de Color: RGB/CMYK			
Idioma		Chino/Inglés			
Fuente de Alimentación		AC380V(3 Fases/5 Cables), 50 HZ/60 HZ			
Potencia		14 KW	14 KW	22 KW	25 KW
Nivel del Ruido		60dB (Depende de la distancia)			
Tamaño y Peso de la Máquina		3.6m*2.5m*2.4m 2000 Kg	3.6m*2.5m*2.4m 2000 Kg	4.4*3*1.9m 2800kg	5.2*3*1.9m 3000kg

Los parámetros anteriores están sujetos a cambios sin previo aviso. (2023.03)

Atexco

Ecuador



imevi

Importador en Ecuador

Contacto: +593 962798303
www.atexco.com.ec
Calle Vieja 6-41 y Alcabalas
Cuenca-Ecuador (Matriz)